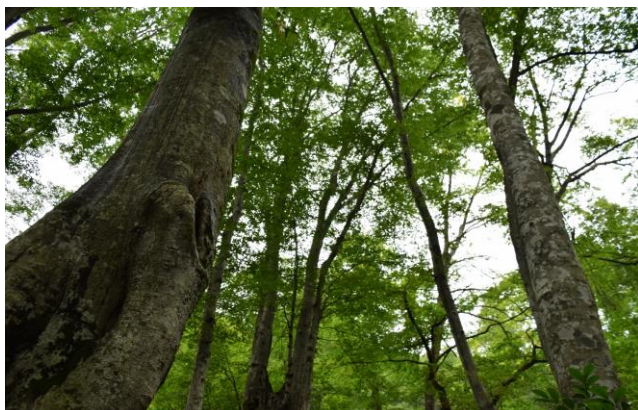


自然をめぐる



S-1 奥胎内・奥コース	
コース内容	奥胎内ヒュッテ→足ノ松尾根登山口→ブナ自然林→奥胎内ヒュッテ (片道約3km、往復とも歩行・行きのみ歩行を選べます)
所要時間	約1時間30分～2時間30分
案内時期	6月～11月上旬
案内可能人数	20名まで
料金	1人500円＋保険料1人100円 (行きのみ歩行の場合は、＋タクシー代1人500円)
ガイド人	本間 英樹・南波 正夫
コースの見どころ	動物(実見チャンスあり)・両生類昆虫・植物達とのいい出会いと楽しい話
準備するもの・注意事項など	歩くコースとなりますので、歩きやすい服装・靴でご参加ください。 帽子・手ぶくろ・長そで・長ズボン(夏でも)・水をご用意ください。 警報下や荒天時は中止となります。